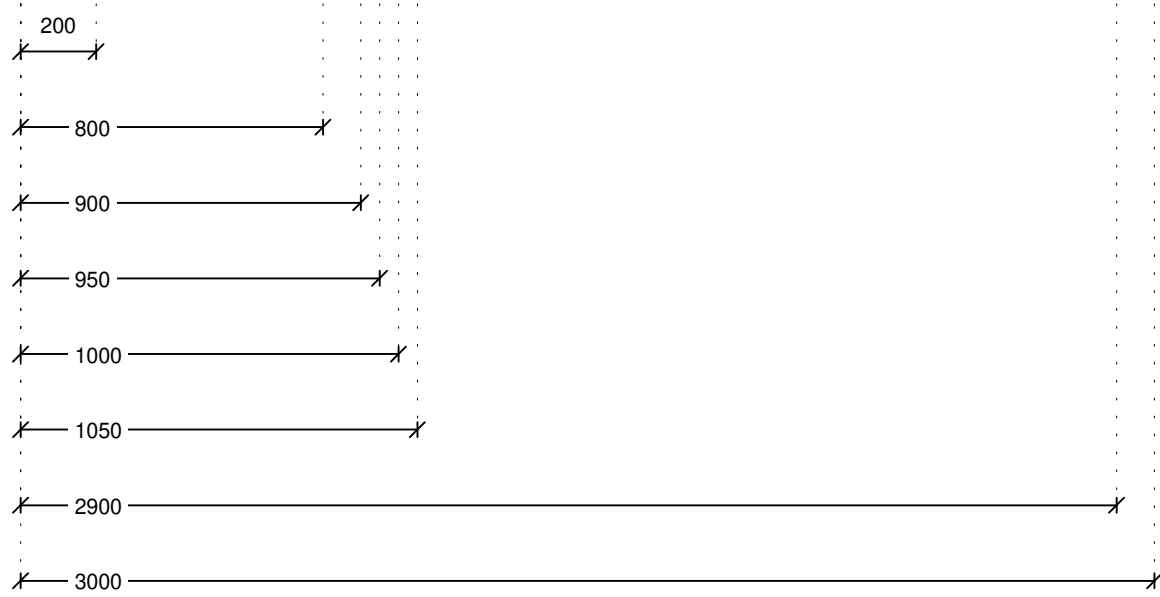
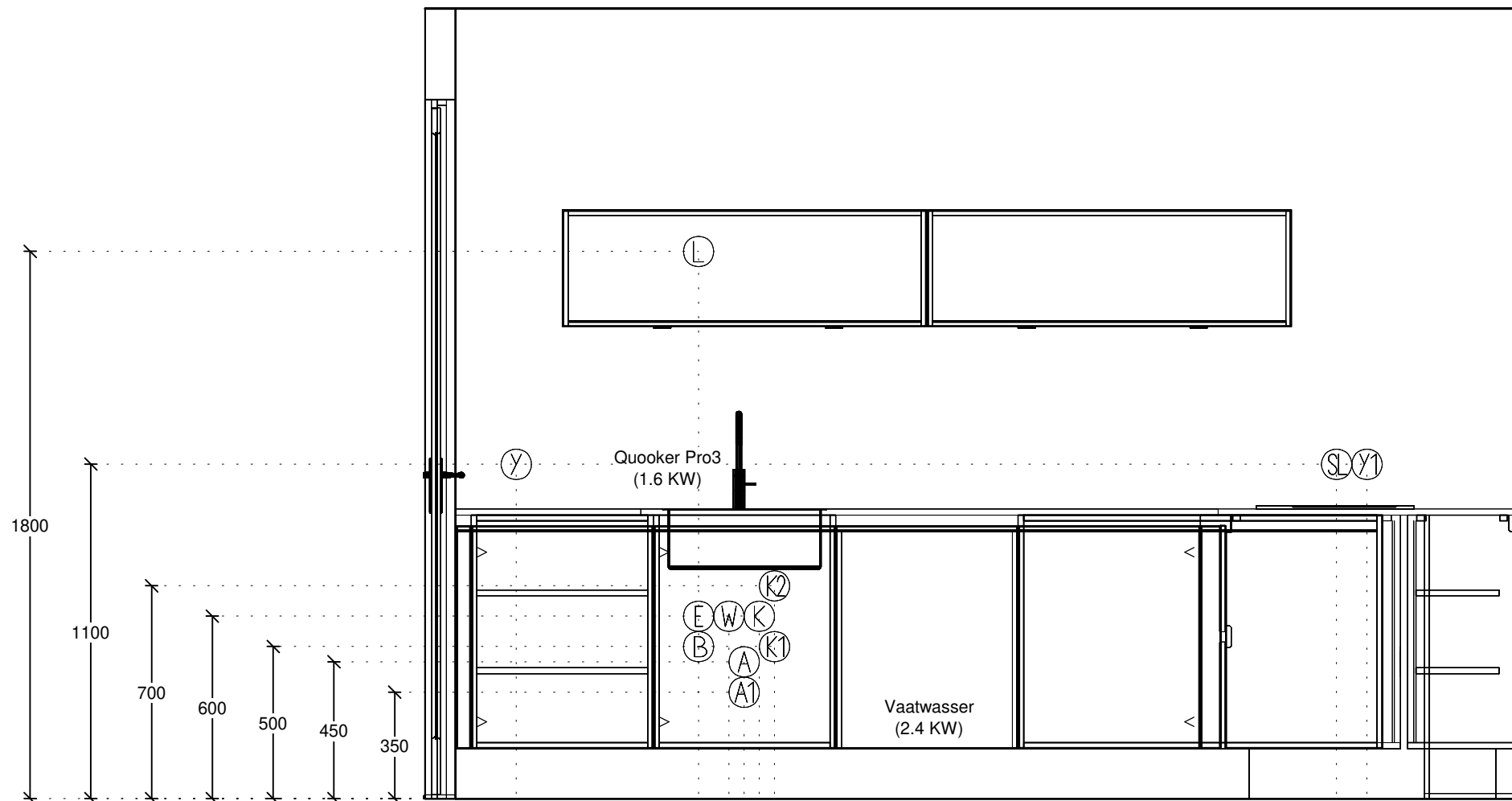


| | | |
|---|---|--|
| ASWA Keukens Helmond - Uden | Klant: Symphony Estates BV Project: 13 app. Villa Oranje te Mill. Appartement 5-10 | Merk: Silverline v. 216 Model: Programma X-TU |
| Hilversum - Dordrecht T: 088-5481800 | Referentie: 217122 Verkoper: Ralph Hekkers | Greep: wit Schaal: 1:20 |
| www.aswakeukens.nl | Datum: 22/11/22 | MUURMATEN: OP TEKENING GEBRUIKTE MATEN ZIJN NETTO (GESTUCTE) MATEN |



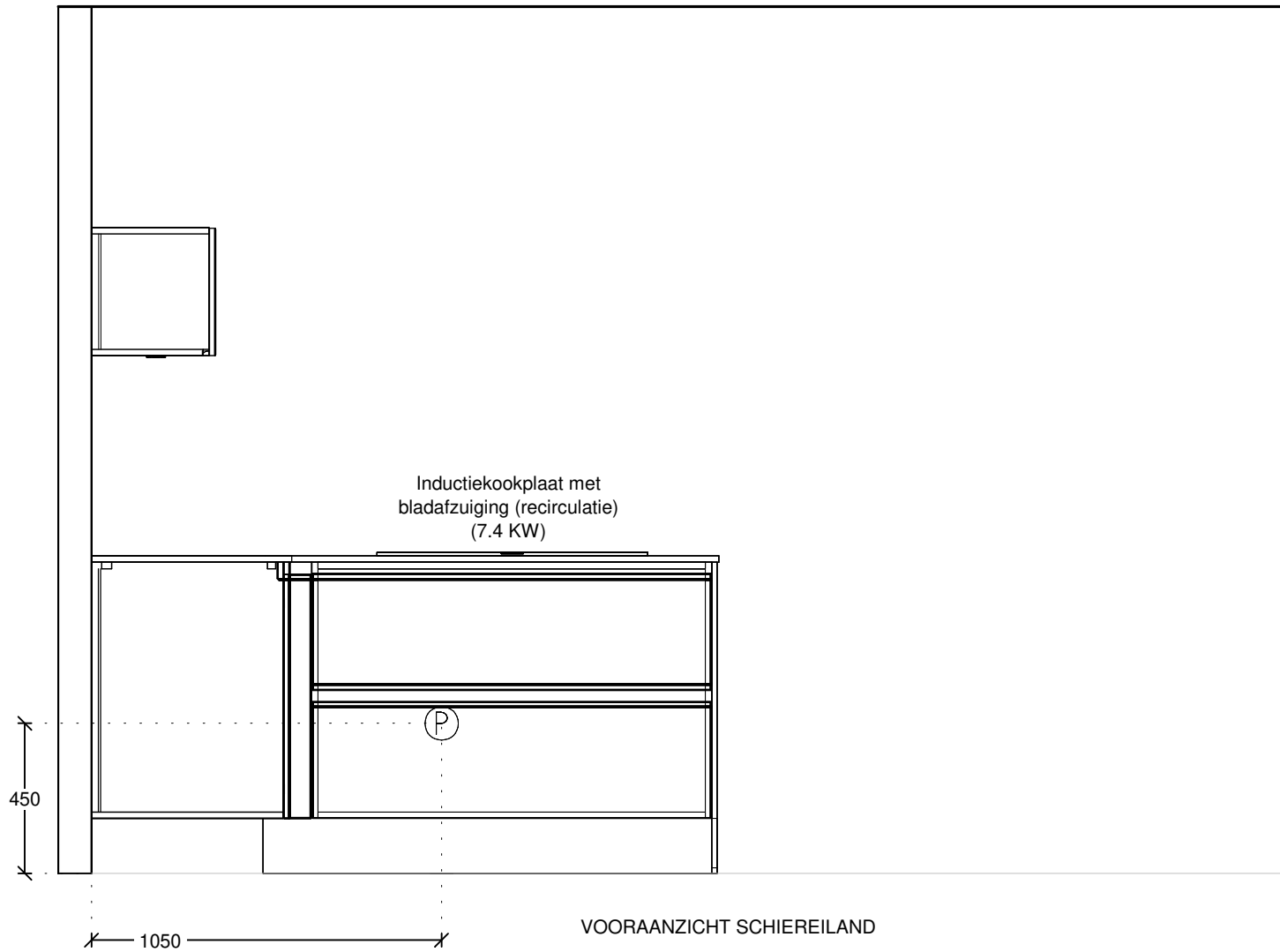
DEZE TEKENING IS NIET BINDEND



| | | |
|-----------------------|---|--|
| ASWA Keukens | Klant: Symphony Estates BV | Merk: Silverline v. 216 |
| Helmond - Uden | Project: 13 app. Villa Oranie te Mill. Appartement 5-10 | Model: Programma X-TU |
| Hilversum - Dordrecht | Referentie: 217122 | Greep: wit |
| T: 088-5481800 | Verkoper: Ralph Hekkers | Schaal: 1:20 |
| www.aswakeukens.nl | Datum: 22/11/22 | MUURMATEN: OP TEKENING GEBRUIKTE MATEN ZIJN NETTO (GESTUCTE) MATEN |



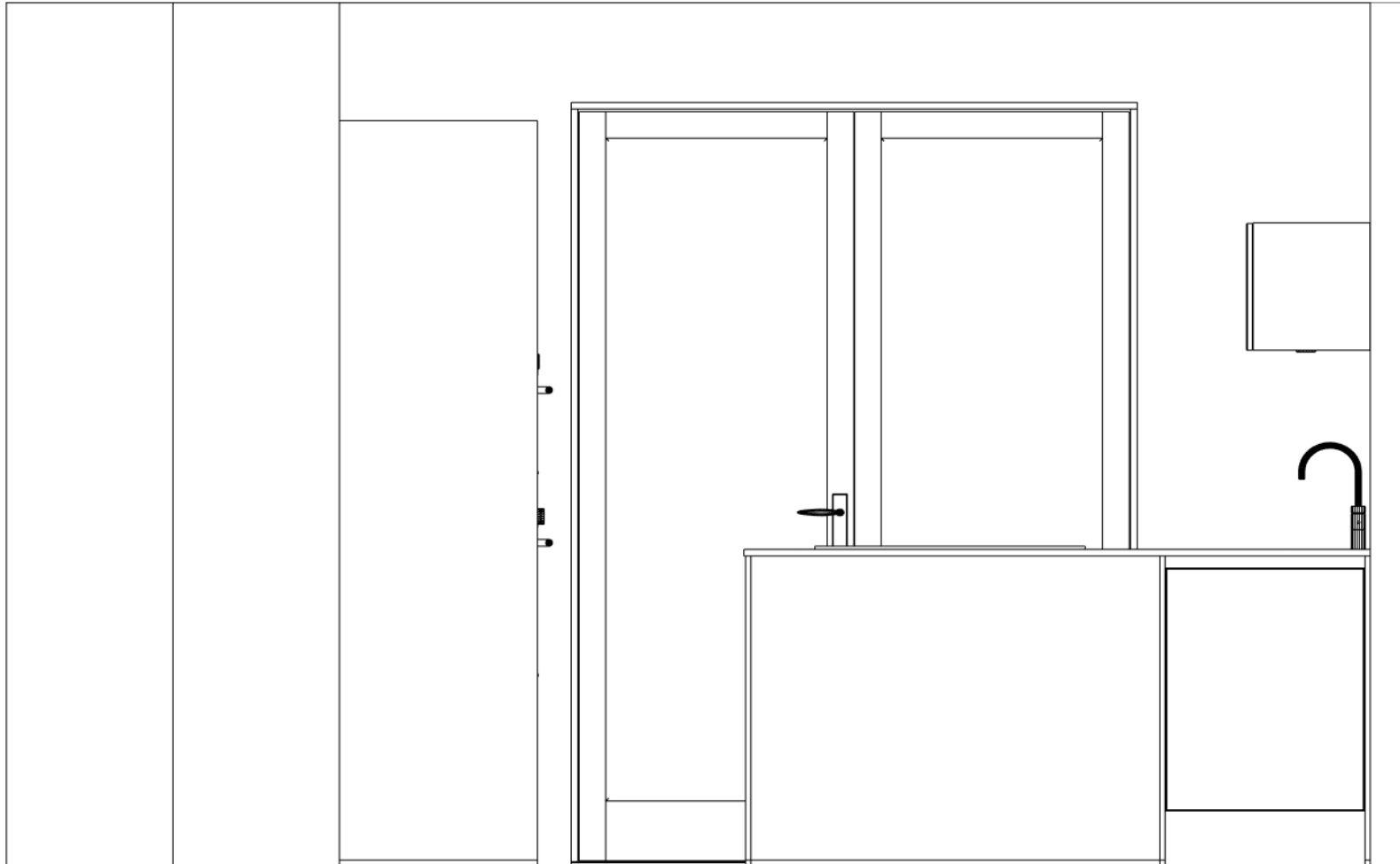
DEZE TEKENING IS NIET BINDEND




| | | |
|-----------------------|--|---|
| ASWA Keukens | Klant: Symphony Estates BV | Merk: Silverline v. 216 |
| Helmond - Uden | Project 13 app. Villa Oranie te Mill. Appartement 5-10 | Model: Programma X-TU |
| Hilversum - Dordrecht | Referentie: 217122 | Greep: wit |
| T: 088-5481800 | Verkoper: Ralph Hekkers | Schaal: 1:20 |
| www.aswakeukens.nl | Datum: 22/11/22 | MUURMATEI OP TEKENING GEBRUIKTE MATEN ZIJN NETTO (GESTUCTE) |

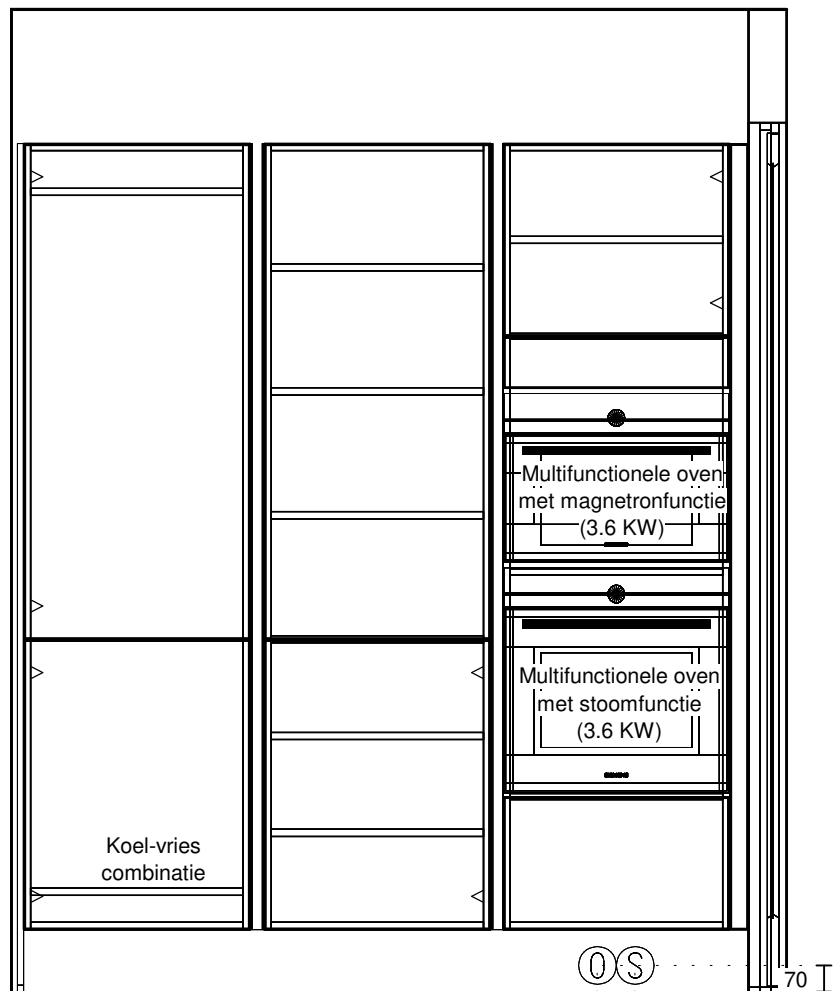


DEZE TEKENING IS NIET BIN



ACHTERAANZICHT SCHIEREILAND

| | | | |
|-----------------------|--|---|---|
| ASWA Keukens | Klant: Symphony Estates BV | Merk: Silverline v. 216 |  |
| Helmond - Uden | Project 13 app. Villa Oranie te Mill. Appartement 5-10 | Model: Programma X-TU | |
| Hilversum - Dordrecht | Referentie: 217122 | Greep: wit | |
| T: 088-5481800 | Verkoper: Ralph Hekkers | Schaal: 1:20 | |
| www.aswakeukens.nl | Datum: 22/11/22 | MUURMATEI OP TEKENING GEBRUIKTE MATEN ZIJN NETTO (GESTUCTE) | |
| | | | DEZE TEKENING IS NIET BIN |



Wand B.

| | | |
|-----------------------|---|---|
| ASWA Keukens | Klant: Symphony Estates BV | Merk: Silverline v. 216 |
| Helmond - Uden | Project: 13 app. Villa Oranie te Mill. Appartement 5-10 | Model: Proaramma X-TU |
| Hilversum - Dordrecht | Referentie: 217122 | Greep: wit |
| T: 088-5481800 | Verkoper: Ralph Hekkers | Schaal: 1:20 |
| www.aswakeukens.nl | Datum: 22/11/22 | MUURMATEN OP TEKENING GEBRUIKTE MATEN ZIJN NETTO (GESTUCTE) MAT |



DEZE TEKENING IS NIET BINDE

LEIDINGSCHEMA / ADVIES

| | |
|--|--|
| ASWA KEUKENS B.V. Tel. 0492 - 548186 = info@aswakeukens.nl | REF.NR : 217122 Klant: Symphony Estates BV Project: 13 app. Villa Oranje te Mill Kavel: 5-10 |
| Adviseur : REK Getekend : RH Datum afdruk : 22-11-22 | |

- Alle maatvoeringen zijn hartmaten in millimeters! (vanaf de afgewerkte vloer)
- Alle muren dienen vlak afgewerkt en haaks op elkaar te staan.
- Het plaatsen van de keuken dient te gebeuren op een volle vlakke vloer.
- Het betegelen van de wanden dient na montage keuken te gebeuren.
- Het schilderen van de wanden dient 1x voor- en 1x na montage van de keuken te gebeuren.
- Koud + warmwaterleiding voor kraan uitvoeren met Filterstopkranen ! (voor garantie: toepassing vereist) Dit ivm. kalkaanslag en eventueel bouwgruis dat het keramische binnenwerk van de kraan kan aantasten
- Koudwaterleiding voor vaatwasser dient voorzien te zijn van beluchterkraan.
- Alle afvoer- en waterleidingen in de muur verwerken en haaks strak tegen de muur eruit laten komen.
- Aansluitpunten t.b.v. eiland ; leidingen gemanteld recht uit de vloer naar boven laten komen en haaks naar voren, aansluitpunten in eiland dienen te allen tijde afgemonteerd te worden met filterstopkraan etc...
- Bij een elektrisch vermogen boven de 2,0 kW moet de w.c.d. op een aparte groep geplaatst worden.
- Apparaten met aansluiting van 2x230 V of 400 V (perilex w.c.d.) worden geleverd zonder snoer en stekker en dienen door een erkend E-installeteur te worden aangesloten. (In order staat aangegeven of dit in opdracht ASWA is opgenomen.)
- Aansluiten van water dient te gebeuren door een erkend W-installeteur. (In order staat aangegeven of dit in opdracht ASWA is opgenomen.)
- E.e.a. betreft een advies dat derhalve door u en / of installeteur gecontroleerd dient te worden.

WAND A.

| | |
|----|--|
| A | Afvoer spoelbak 40 mm. (sifon door loodgieter te leveren en monteren) |
| A1 | Afvoer vaatwasser 40 mm. |
| W | Warmwaterleiding 12 of 15 mm. (inclusief filterstopkraan door loodgieter te leveren en te monteren) |
| K | Koudwaterleiding 12 of 15 mm. (inclusief filterstopkraan door loodgieter te leveren en monteren) |
| K1 | Koudwater = beluchterkraan vaatwasser (door loodgieter te leveren en monteren) |
| K2 | Koudwaterleiding 15 mm. Quooker (filterstopkraan door loodgieter leveren en aanbrengen) |
| E | Enk w.c.d. met ra grp. vaatwasser |
| B | Enk w.c.d. met ra grp. Quooker Pro3 |
| SL | Schakelaar voor LED- verlichting L |
| L | Enk w.c.d. met ra LED verlichting in combinatie met SL (geschakeld) |
| Y | Dubb wcd met ra H huishoudelijk gebruik |
| Y1 | Dubb wcd met ra H huishoudelijk gebruik |

WAND B.

| | |
|---|--|
| O | Enk w.c.d. met ra grp. oven |
| S | Enk w.c.d. met ra grp. stoom-oven (zonder water toe-/afvoer) |
| R | Enk w.c.d. met ra. koel-vries combinatie |

SCHIEREILAND.

| | |
|---|---------------------------------|
| P | 2-Fase perilex w.c.d. kookplaat |
|---|---------------------------------|