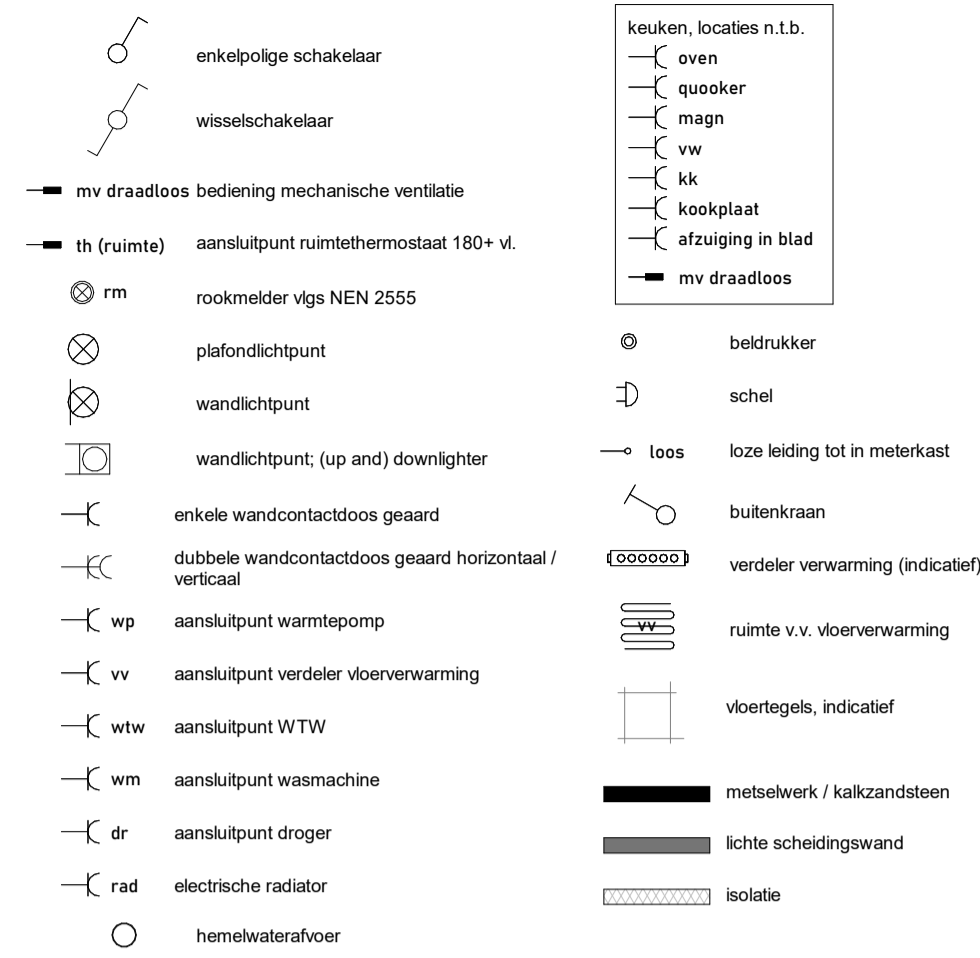
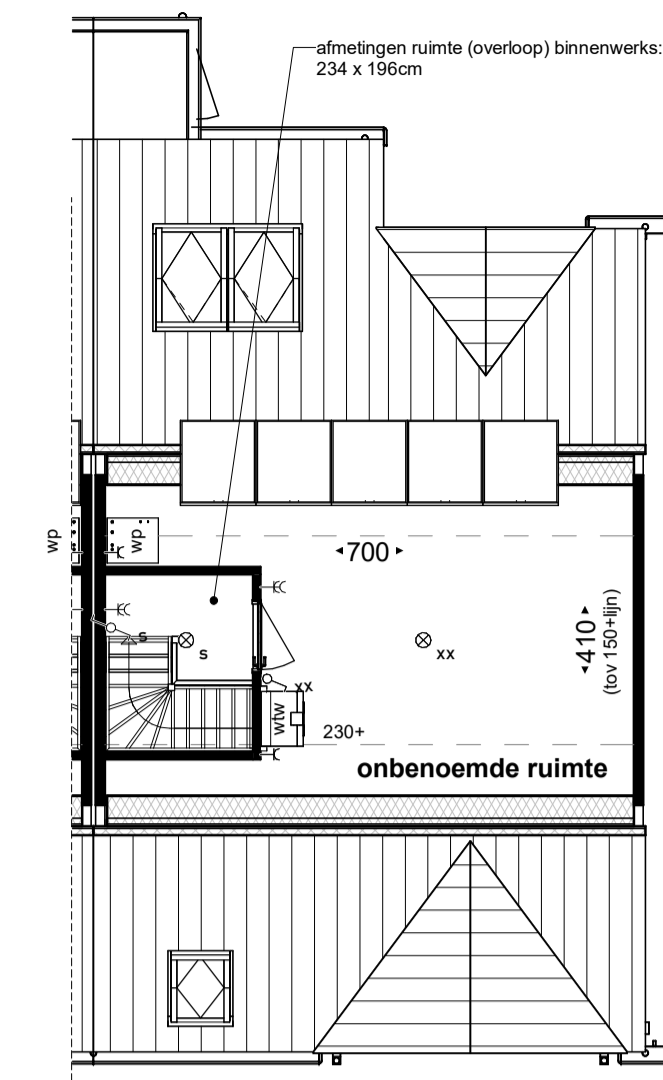


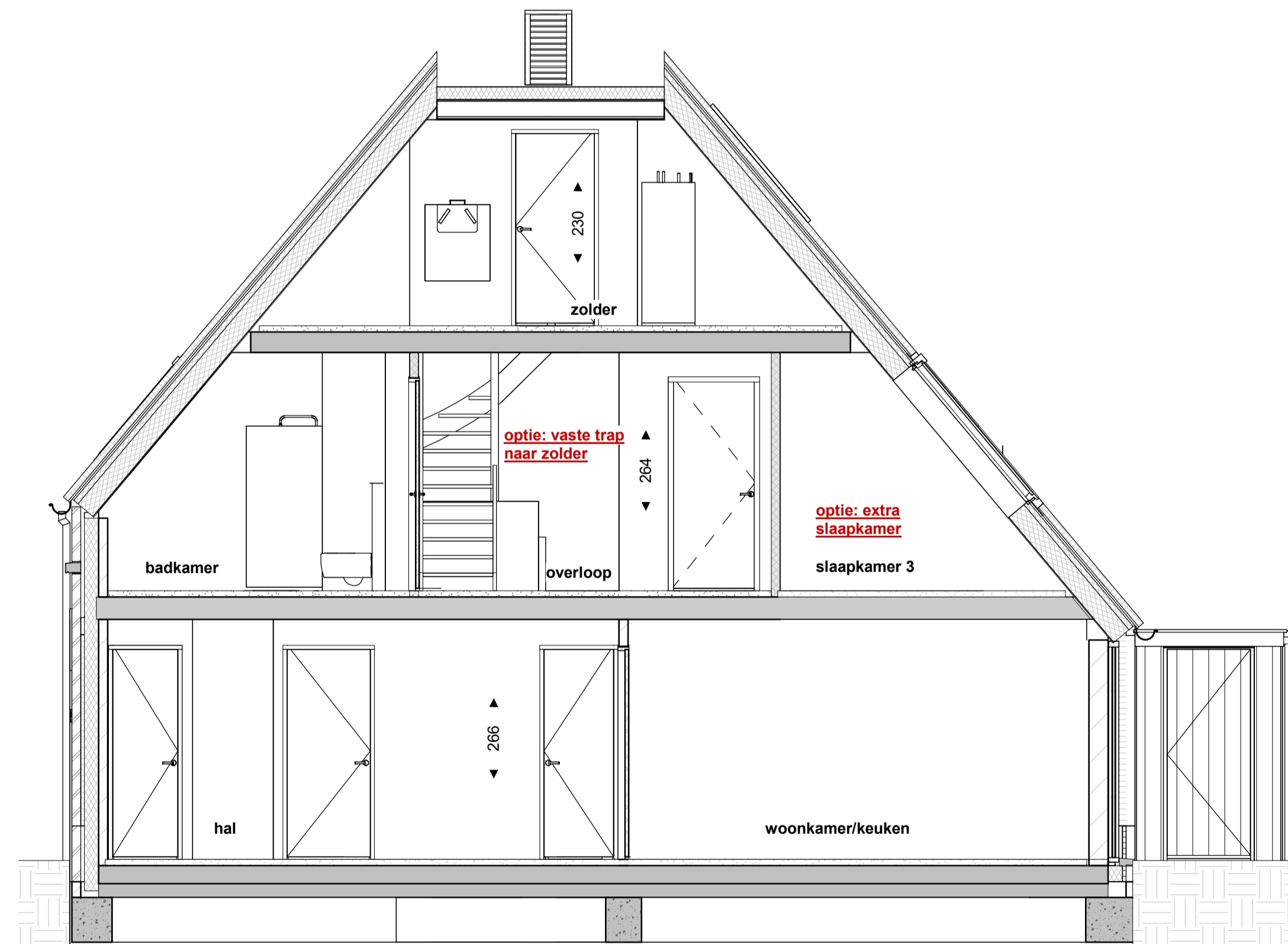
RENVOOI



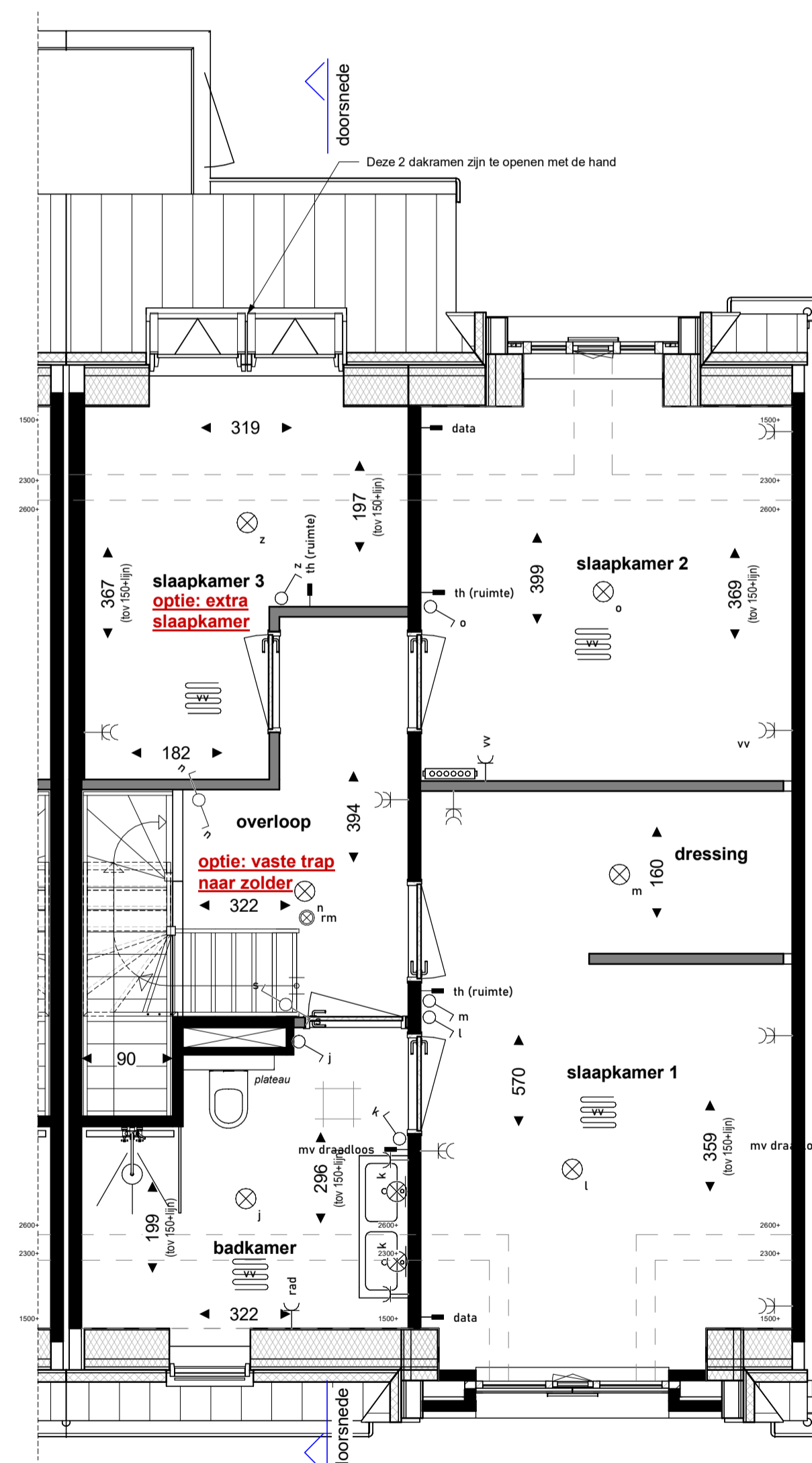
- kleine wijzigingen voorbehouden
- aan de maatvoering kunnen geen rechten worden ontleend
- maatvoering betreft circa maten en is aangegeven in centimeters
- elektra aansluitingen, keukenopstelling, ventilatiepunten en rookmelders zijn indicatief aangegeven
- wcd-data 30 cm +peil / schakelaars 105 cm +peil
- th/mv +/- 180 cm + peil
- de warmtepomp staat op de zolder, de bijbehorende buitenunit op het platte dak van de woning.
- de posities en aantallen van de rookmelders staan indicatief op tekening weergegeven. deze worden nog definitief bepaald door de installateur.
- het is mogelijk dat niet alle symbolen van toepassing zijn op uw woningtype.
- aarding volgens NEN 1010 naar ontwerp E-installateur



Tweede verdieping

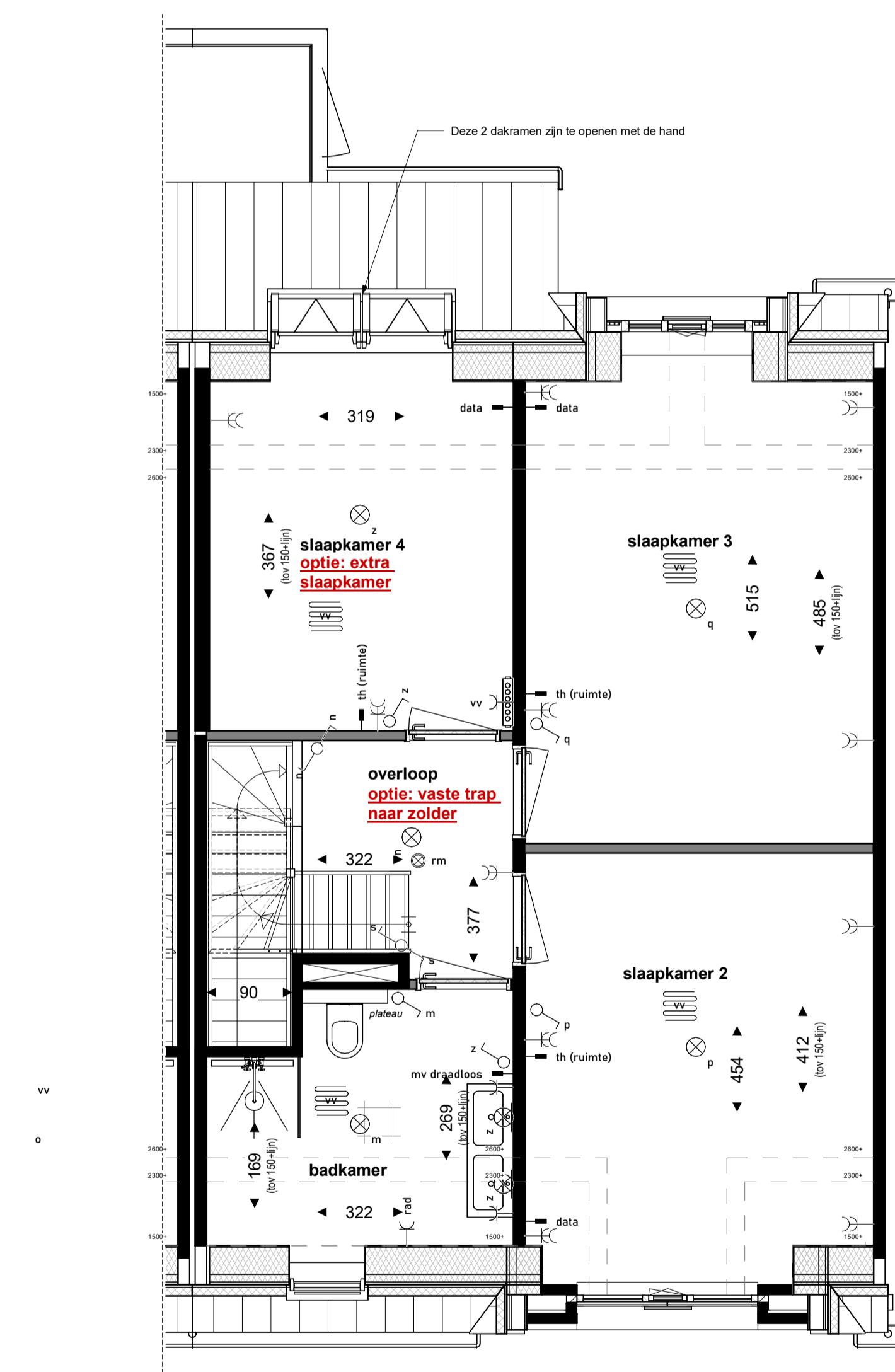


Doorsnede



Eerste verdieping

(Boven slapen)



Eerste verdieping

(Beneden slapen)

Op dit blad worden de volgende 2 opties afgebeeld:
 -een extra slaapkamer
 -een vaste trap naar de zolder
 U kunt kiezen voor één of voor beide opties

maten in cm

Architect: Omni Architecten BV
 Aannemer:

Project: Park Looburgh Weebossweg te Bergeijk

Titel: Optieblad t.b.v. woning 17, 19, 21, 25, 27 en 29 VERKOOPTEKENING
 Schaal: 1:50 1:100
 Gewijzigd: a
 Get.: a
 Datum: 19-11-2024 b.

Formaat: A1
 Bladnr.: VK-25